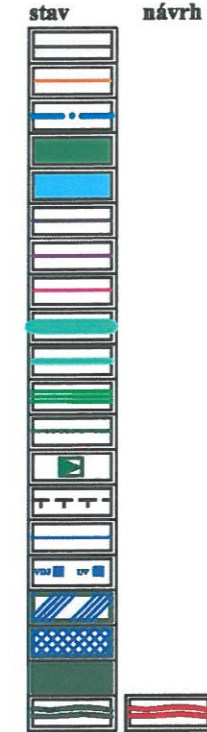


ÚZEMNÍ PLÁN • MODRÁ HŮRKA • VÝKRES ŠIRŠÍCH VZTAHŮ • měřítko 1 : 25 000

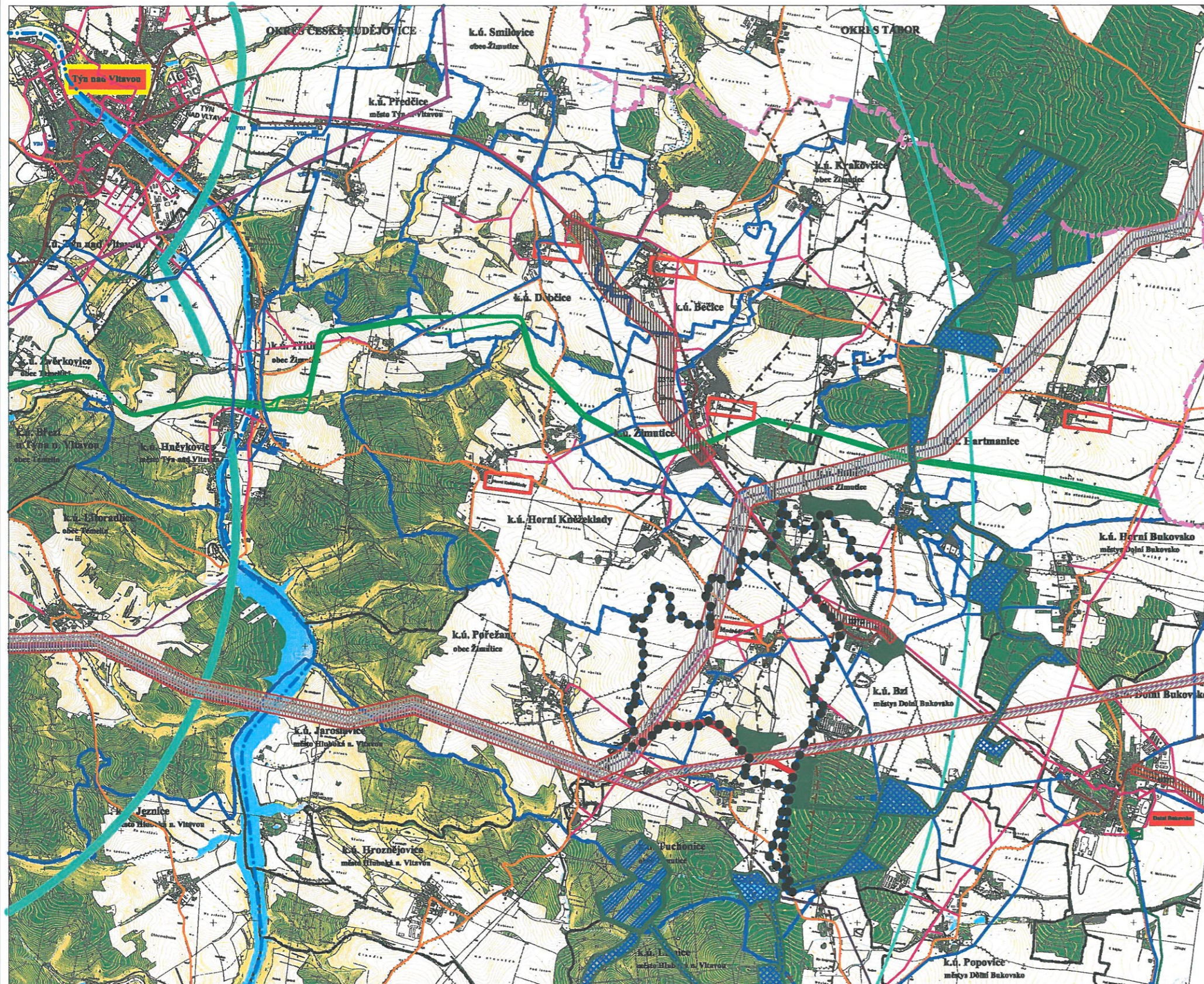
LEGENDA:



- stav** **návrh**
 HRANICE ŘEŠENÉHO ÚZEMÍ
 HRANICE OKRESU
 HRANICE OBCE
 HRANICE KATASTRU
 SÍDLO MĚSTSKÉHO ÚŘADU, OBEC S ROZŠÍŘENOU PŮSOBNOSTÍ
 SÍDLO MĚSTYSĚ
 SÍDLO OBECNÍHO ÚŘADU



- stav** **návrh**
 SILNICE II. TŘÍDY
 SILNICE III. TŘÍDY
 VODNÍ CESTA
 LESY
 VODNÍ PLOCHY A TOKY
 VENKOVNÍ VEDENÍ VVN 400kV
 VENKOVNÍ VEDENÍ VVN 110kV
 VENKOVNÍ VEDENÍ VN 22kV
 VNITŘNÍ HAVARIJNÍ ZÓNA JETE
 VNĚJŠÍ HAVARIJNÍ ZÓNA JETE
 TRANZITNÍ PLYNOVOD
 VYSOKOTLAKÝ PLYNOVOD
 PŘEDÁVACÍ A REGULAČNÍ STANICE PLYNU
 OCHRANNÉ PÁSMO PRODUKTOVODU
 VODOVOD
 VODOJEM, ÚPRAVNA VODY
 REGIONÁLNÍ BIOCENTRUM
 REGIONÁLNÍ BIOKORIDOR
 LOKÁLNÍ BIOCENTRUM
 LOKÁLNÍ BIOKORIDOR
 KORIDOR PŘELOŽKY SILNICE II/146 (dle ZÚR D37/1, D37/2, D37/3)
 KORIDOR VEDENÍ 400kV (dle ZÚR Ee 33)
 KORIDOR VEDENÍ 110kV (dle ZÚR Ee 31)




záznam o účinnosti

Tento územní plán byl vydán Zastupitelstvem obce Modrá Hůrka

Územní plán nabyl účinnosti dne.....

Pofizovatel:
 Městský úřad Týn nad Vltavou
 odbor regionálního rozvoje
 Náměstí Míru 2
 375 02 Týn nad Vltavou

Zakázka	ÚZEMNÍ PLÁN MODRÁ HŮRKA		Razítko zpracovatele	
Stupeň	VÝKRES ŠIRŠÍCH VZTAHŮ			
Obsah	VÝKRES ŠIRŠÍCH VZTAHŮ			
Měřítko	1 : 25 000			
Datum vyhotovení	PROSINEC 2013			
	Hlavní projektant	Ing. arch. Václav Štěpán	Podpis	
	Zodpovědný projektant	Ing. arch. Václav Štěpán		
	Kreslil	Alena Hrušková	Číslo výkresu	Číslo paré
	IČO / DIČ	10276661 / CZ 430908117	02	
	Telefon	387718439, 387718450		